

LA CONTRACEPTION D'URGENCE

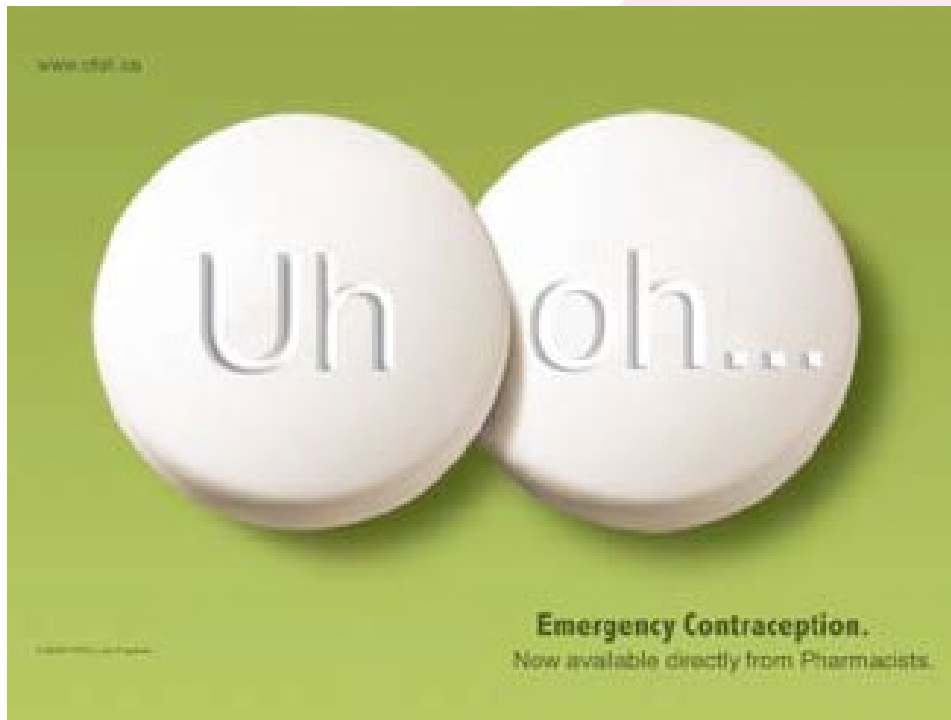
Mlle Céline Atanssion

LE DIU DE RATTRAPAGE

- Dans les 5 jours du rapport non protégé
 - Ou dans les 5 jours suivants l'ovulation
- Si risque d'IST faible (Cat. 1)
 - Sinon : Cat. 3

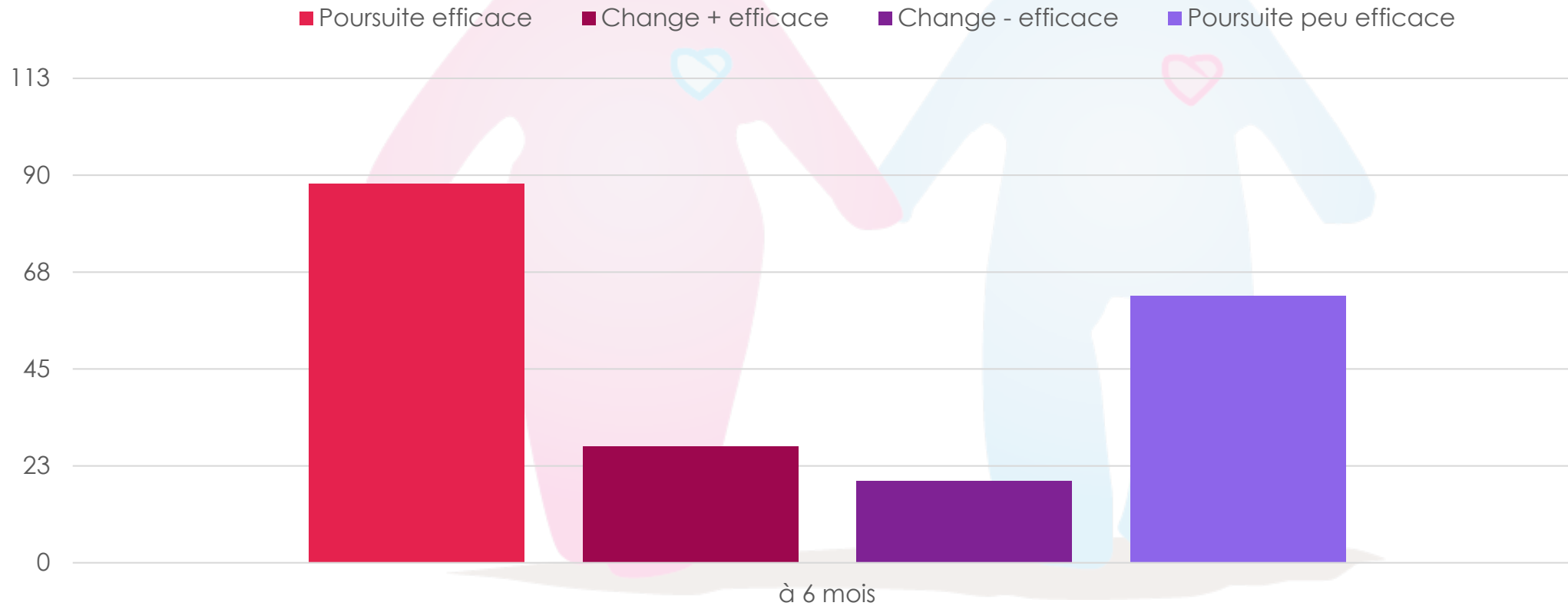


CONTRACEPTION DE RATTRAPAGE



- L'utilisation accidentelle en cours de grossesse : pas dangereuse (mère ou évolution de la grossesse).
- L'utilisation répétée => counseling
 - Dangereux si cat. 3 ou 4 sous progestatifs oraux.

IMPACT SUR L'UTILISATION DE LA CONTRACEPTION



Moreau C et al. Am J Public Health. 2009.

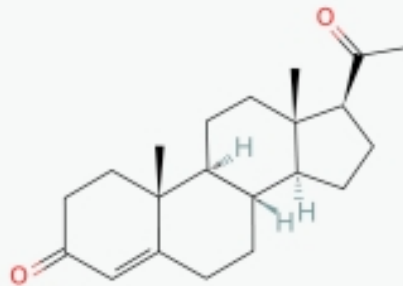
AVOIR SA CONTRACEPTION D'URGENCE VERS SOI

- Augmente son utilisation [1] OR 2.52 [1,72-3,7].
- Accélère la prise [1] de 14,6 h [16,77-12,4].

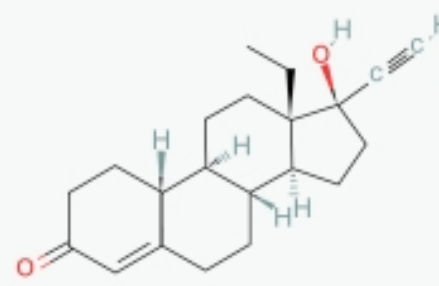
ELLAONE®

- Ulipristal : Modulateur sélectif des récepteurs de la progestérone.
- Peu d'effet antiglucocorticoïde (contrairement au RU)
- Efficacité plus importante que LNG°
 - D'autant plus si prise tôt
- Efficacité plus prolongée
- 24,15 € remboursée

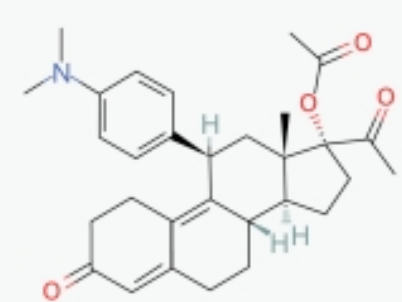
Progesterone



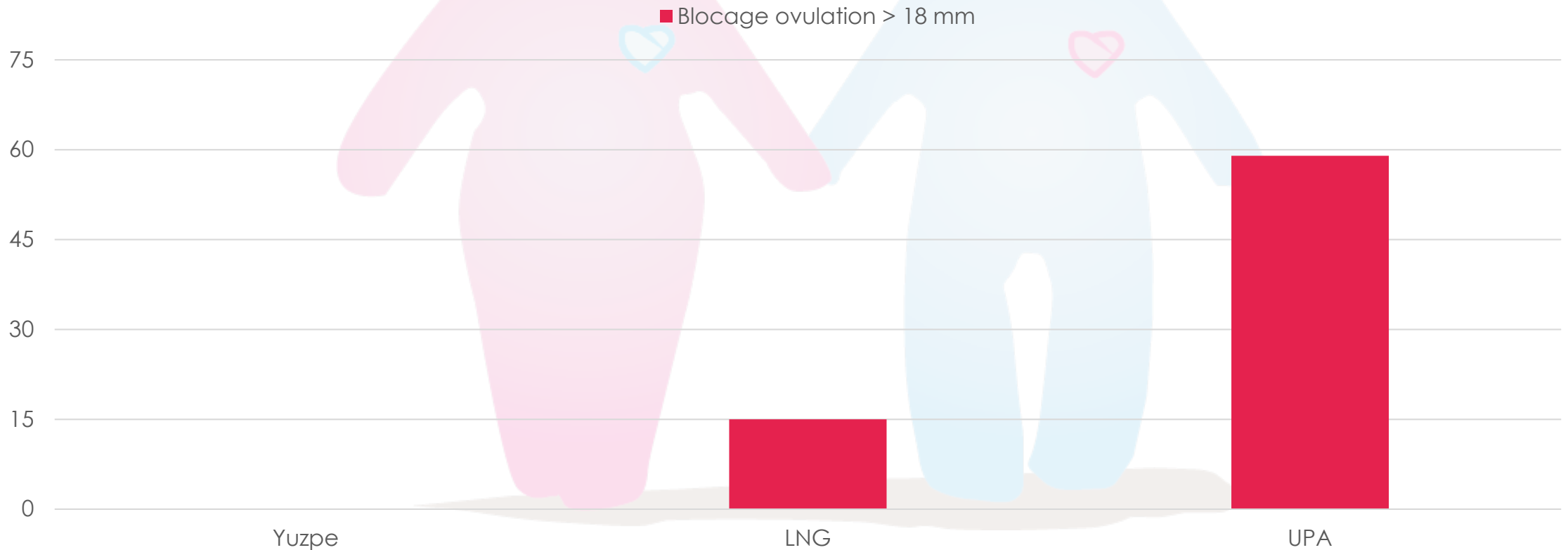
Levonorgestrel



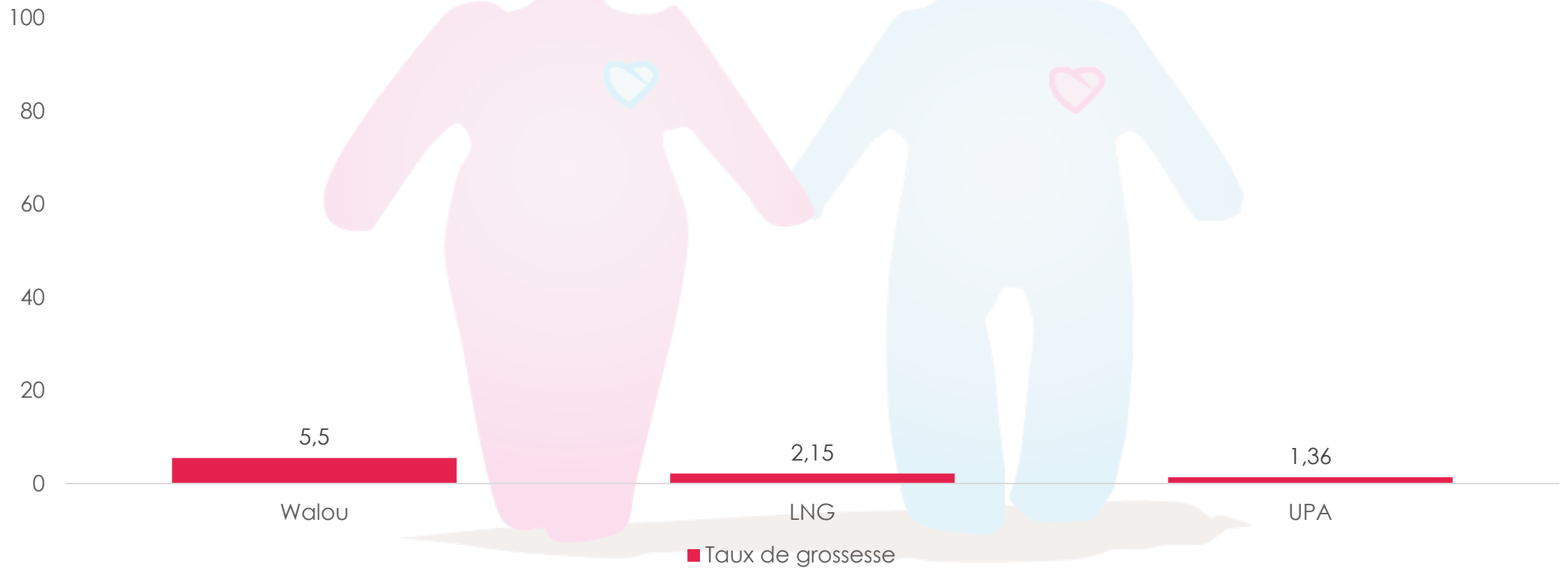
Ulipristal acetate



UNE ACTION TARDIVE SUR L'OVULATION

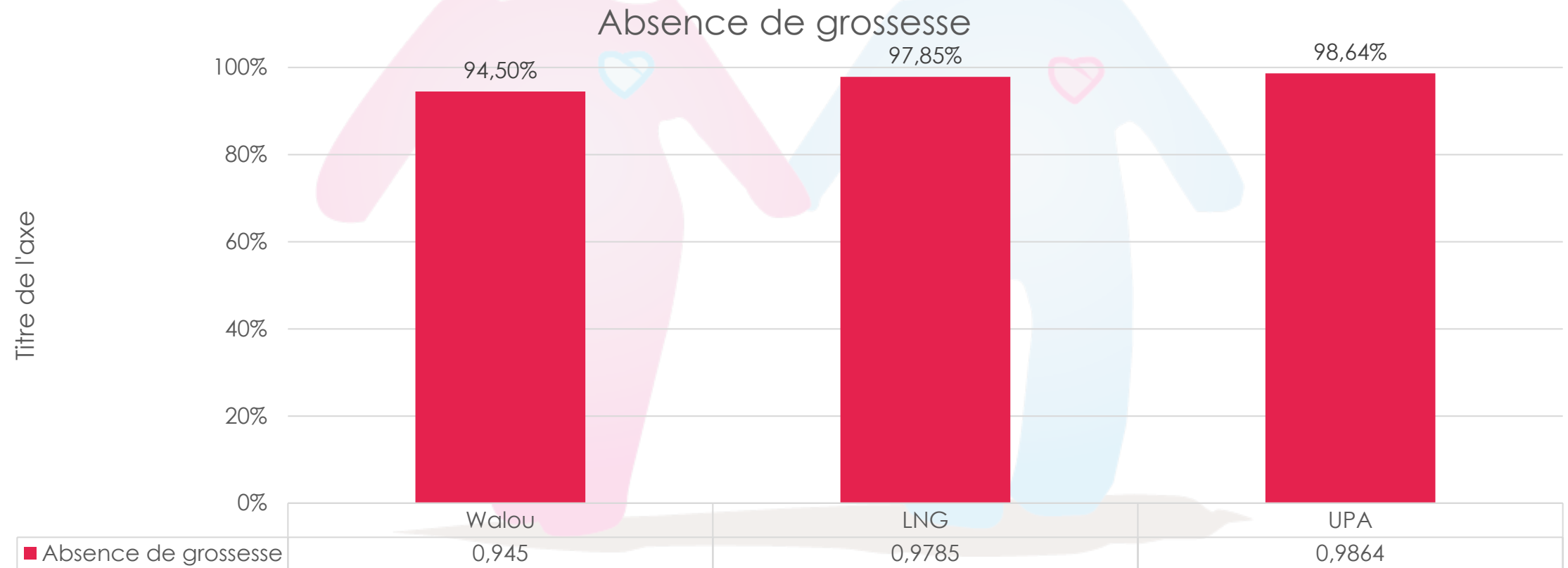


LES TAUX DE GROSSESSE



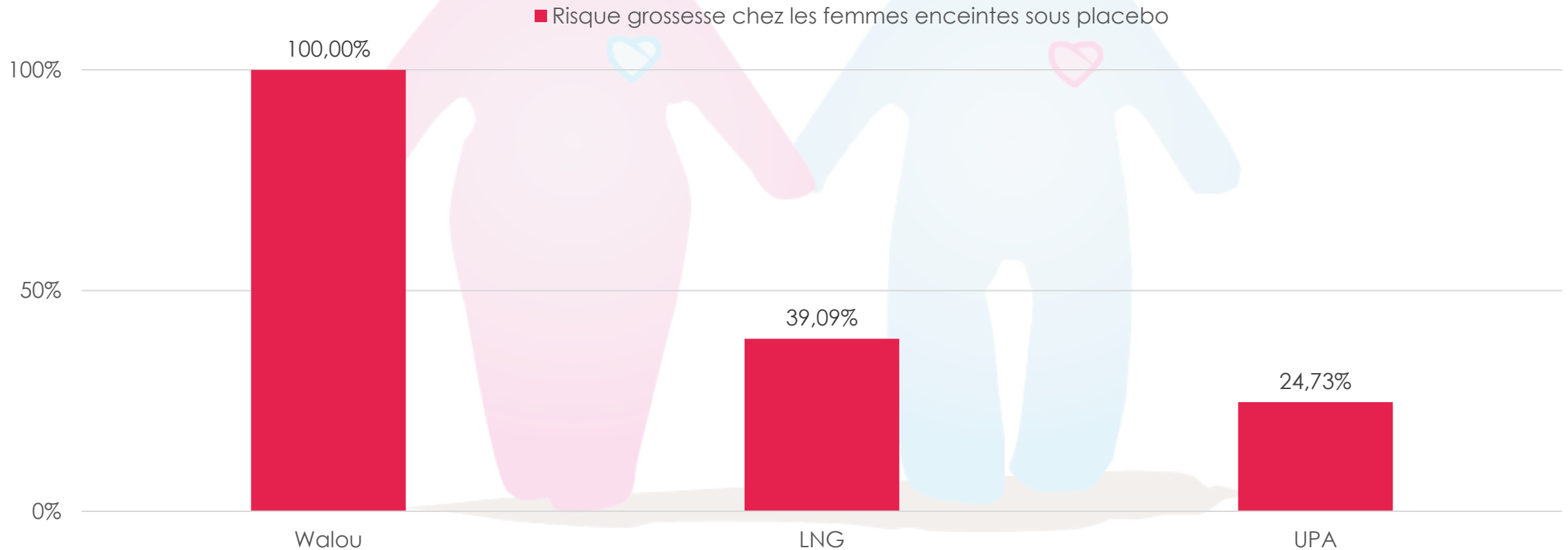
Glasier AF et col. Lancet 2010.

AUTREMENT DIT, LE RISQUE N'EST PAS 100 %



Glasier AF et col. Lancet 2010.

MAIS RESTER MODESTE : DIFFÉRENCE D'EFFICACITÉ / PLACEBO



Glasier AF et col. Lancet 2010.

EFFICACITÉ DIMINUÉE SI...

OR	Norlevo	EllaOne
Obésité	4,41 [2,05-9,44]	2,62 [0,89-7]
Période fertilité	4,42 [2,33-8,20]	
Rapports après	4,64 [2,22-8,96]	

SI OBÉSITÉ

- Norlevo : Abstention dès que l'IMC est supérieur à 26 [Cleland K] .
 - Si obésité => OR 8,27 [2,70-25,37] sur étude OMS [Festin MP] .
- EllaOne : perte d'efficacité se situe lorsque l'IMC dépasse 35.



ULIPRISTAL : EFFET SUR LE CYCLE

- Si administration en pré-ovulatoire :
 - Allongement moyen du cycle sur 3 jours [1]
 - 19,1 % de délai supérieur à 7 jours
- Si administration en post-ovulatoire :
 - Raccourcissement moyen du cycle d'un jour [1]
 - 7,8 % de délai supérieur à 7 jour

ULIPRISTAL : UNE UTILISATION RÉPÉTÉE BIEN TOLÉRÉE

- Etude sur 8 semaines chez des patientes ayant une contraception définitive
- 12 patientes prennent 30 mg tous les 7 jours
 - 91,7 % ovulent au moins une fois
- 11 patientes prennent 30 mg tous les 5 jours
 - 72,7 % ovulent au moins une fois
- Aucune anomalie maligne endométriale
- Bonne tolérance clinique

ULIPRISTAL ET OESTROPROGESTATIF

- Interaction entre du désogestrel 75 et l'UPA (ulipristal 30 mg) [1]
 - Étude randomisée en simple aveugle, contre placebo.
 - 71 femmes incluses et 49 randomisées et 41 finiront l'étude.
 - Dans les 5 jours, 3 % des femmes ovulent sous UPA seul (un cycle) contre 45 % si UPA + DSG.
- Étude 2 : Impact de l'UPA sur la capacité d'un oestroprogestatif à donner une absence d'activité ovarienne [2]
 - Étude randomisée sur 76 femmes sous oestroprogestatif : 39 sous UPA et 37 sous placebo.
 - Dans les 2 groupes, 47 (61,8 %) sans activité ovarienne contre 25 (32,9 %) qui ovulent.
 - Aucune différence significative entre les 2 groupes (OR 0,97 ; IC 95 % de 0,32 à 2,46).
- En résumé
 - Si la pilule (progestative) peut avoir un impact sur l'efficacité de l'ulipristal, l'ulipristal ne semble pas avoir d'impact sur l'efficacité de la pilule (oestroprogestative).

EN RÉSUMÉ

- La contraception d'urgence doit être utilisée le plus rapidement possible après le rapport sexuel (II-2A)
- Elle est proposée aux patientes ayant un rapport à risque dans les 5 jours (II-2B).
- Les patientes doivent réaliser un dépistage de grossesse si les règles ne reviennent pas dans les 21 jours suivant la prise (III-A).
- Les patientes venant en visite de routine pourront être conseillées et se voir prescrire à l'avance une contraception d'urgence (III-C)

RECOMMANDATIONS CONTRACEPTION D'URGENCE

	Oestroprogestatif (Yuzpe)			Lévonorgestrel (LNG) 1,5 mg			Ulipristal (UPA) 30 mg			DIU Cuivre d'urgence		
	HAS	OMS	CDC	HAS	OMS	CDC	HAS	OMS	CDC	HAS	OMS	CDC
Grossesse		Non applic*			Non applic*			Non applic*				4
Allaitement		1		2	1		2	2*	1			1
ATCD GEU		1		3	1			1				1
Obésité	IMC ≥ 30	1*	2		1*	2		1*	2			1
	Chir. restrictive		1			1			1			1
	Chir. Malabsorbtive ³		1			1			1			1
Cardiovasc.	ATCD sévères		2		2			2				1
Polyarthrite rhumatoïde	TTT immuno -		1			1			1			2
	Sans immuno -		1			1			1			1
Migraines			2		2	1		2	1			1
Crohn - RCH			1			1			1			1
Path. hépatiqu.	sévères		2		2		3	2				1
Transplantation organes solides	Complicquée ¹⁷		1			1			1			3
	Non complicquée		1			1			1			2
Inducteurs	CYP3A4 ²⁶		1*	2		1*	2		1*	2		1
Utilisation répétée			1*	2		1*	2		1*			1
Viol			1*			1*			1*			2